

SRL "Arhideea-Grup"

32/21-RAC


Reconstrucția, replanificarea, modernizarea, spațiului de la parterul
sediului Primăriei mun. Ungheni, necesar pentru
amenajarea serviciului public de deservire a populației,
crearea "Ghișeului Unic"

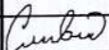
Проект по внутреним сетям водопровода
и канализации

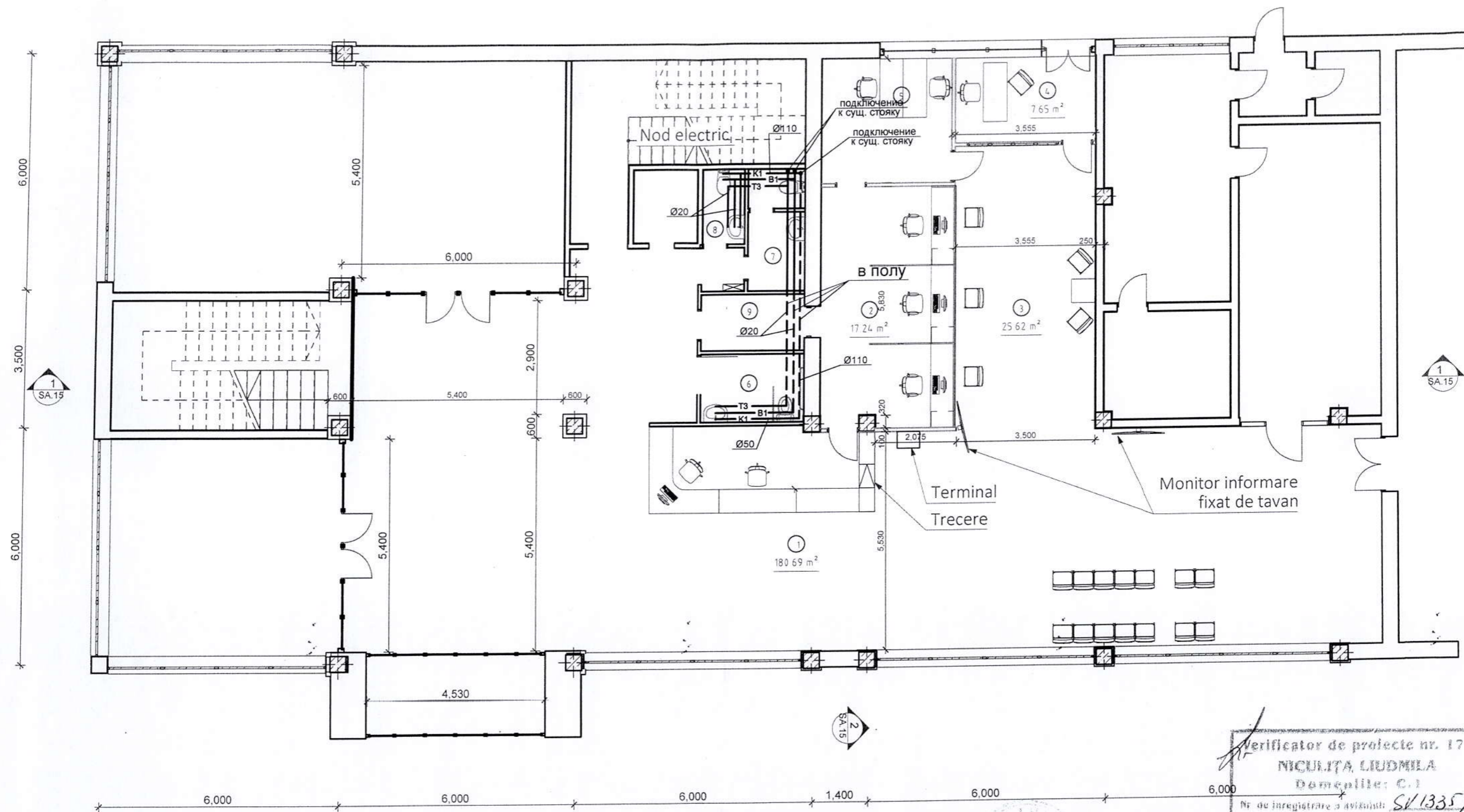
Chisinau 2021

ОБЩИЕ УКАЗАНИЯ

- Рабочая документация разработана на основании задания на проектирование,
- Согласно инженерно-геологических изысканий на площадке проектируемого объекта тип грунтовых условий не просадочные. По карте сейсмической зоны площадка расположена в 7-ми бальной зоне.
- Производство работ и монтаж внутренних сантехнических систем и трубопроводов вести в соответствии со СНиП 3.05.01-85
- Трубопроводы водопровода, прокладываемые из полипропилена, монтируются на фитингах
- Трубопроводы водопровода, прокладываемые под потолком покрыть теплоизоляцией.
- Проектированные сети внутри здания подключаются к сущ. сетям здания
- Трубопроводы холодного и горячего водопровода, проходящие в подготовке пола, прокладываются в защитных изолирующих трубках.
- Стыковые соединения раструбных труб выполнять на резиновых уплотнительных кольцах.
- Места прохода пластмассовых стояков канализации через перекрытия должны быть заделаны цементным раствором на всю толщину перекрытия. Перед заделкой стояка раствором трубы следует обертывать рулонным гидроизоляционным материалом без зазора.
- Акты на освидетельствование скрытых работ составляются на следующие виды работ:
 - подготовка основания на вводе водопровода и выпусках канализации;
 - герметизация мест пересечений вводом водопровода и выпусками канализации наружных стен подвала;
 - нежесткая заделка всех стояков в междуэтажных перекрытиях;
 - укладка поквартирных трубопроводов в керамзито-бетонной подготовке пола;
 - состав заделки раструбных стыков труб.
- По желанию заказчика оборудование может быть заменено на аналогичное


 Verificator de proiecte nr. 171
NICULIȚA LIUDMILA
 Domeniile: C. I
 Nr. de înregistrare a avizului: **SI/335/05.02.21**
 Valabilă: de la 14.02. 2017 până la 14.02.2022

						32/21-RAC			
						Reconstrucția, replanificarea, modernizarea, spațiului de la parterul sediului Primăriei mun. Ungheni, necesar pentru amenajarea serviciului public de deservire a populației, crearea "Ghișeului Unic"			
Mod.	Nr.Part.	Foaie	№Doc.	Semnătura	Data	Solutii Arhitecturale	Faza	Planșa	Planșe
ASP		Petrov N.			25-Jun-21		PS	2	
arhitect		Lungu S.							
Sp.princip.		Slivco A.				Date generale (окончание)	SRL "Arhideea-Grup" 		



Borderoul încăperilor - Parter

No	Destinația	S.
1	Holul cu recepție și zona de așteptări	180.69
2	Zona de lucru a personalului	17.24
3	Sala cu ghișeie	25.62
4	Camera de consultări	7.65
5	Oficiul administratorului	10.40
6	WC pers. cu dizabilitați	4.39
7	WC	4.14
8	WC	2.00
9	Coridor	3.62
		255.75 m ²

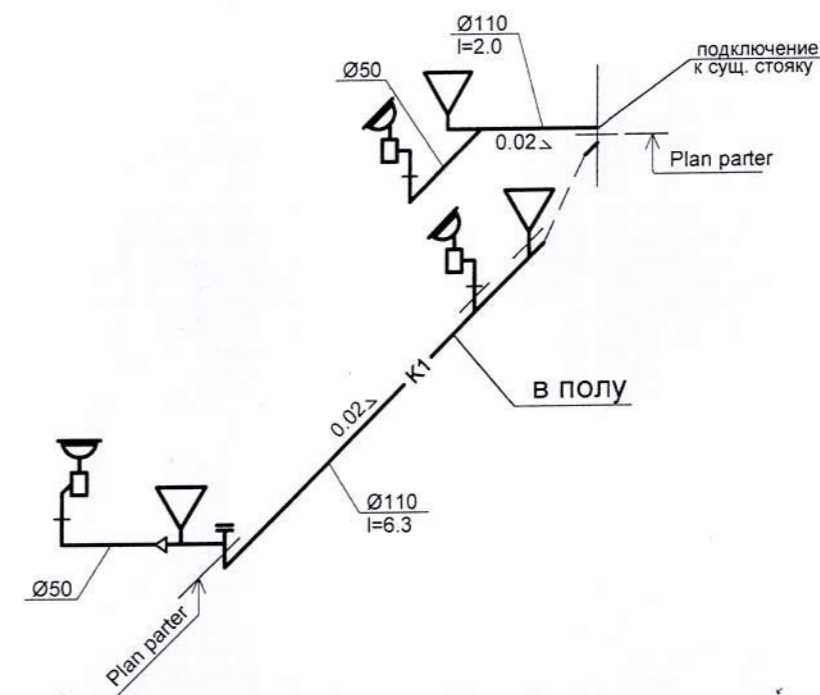
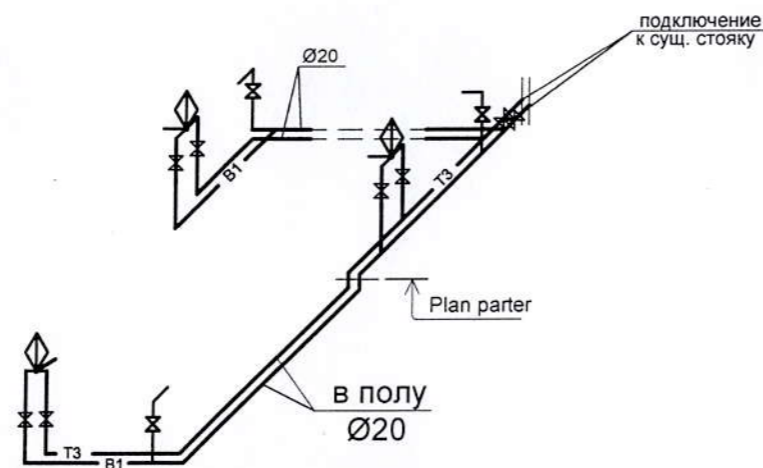
						32/21-RAC		
						Reconstrucția, replanificarea, modernizarea, spațiului de la parterul sediului Primăriei mun. Ungheni, necesar pentru amenajarea serviciului public de servirea a populației, crearea "Ghișeului Unic"		
Mod.	Nr.Part.	Foaie	No.Doc.	Semnătura	Data	Solutii Arhitecturale	Faza	Planșa
ASP	Petrov N.				25-Jun-21		PS	3
arhitect	Lungu S.							
Sp.princip.	Slivco A.					Plan parter Sc. 1:100 cu rețele B1;T3;K1		SRL "Arhideea-Grup"
						Ai		

Verificator de proiecte nr. 171

NICULIȚA, LIUDMILA

Domeniile: C.I

Nr. de înregistrare a avizului: SK/1335/05.07.21
Valabilitate: de la 14.01.2017 până la 14.02.2022



Verificator de proiecte nr. 171
 NICULIȚA LIUDMILA
 Domeniile: C.I
 Nr. de înregistrare a avizului: SV/1335/05.07.2017
 Valabilă: de la 14.01.2017 până la 14.02.2022

						32/21-RAC		
						Reconstrucția, replanificarea, modernizarea, spațiului de la parterul sediului Primăriei mun. Ungheni, necesar pentru amenajarea serviciului public de servirea a populației, crearea "Ghișei Unice"		
Mod.	Nr.Part.	Foaie	No.Doc.	Semnătura	Data	Solutii Arhitecturale	Faza	Planşa
							PS	4
Sp.princip.	Slivco A.					Cxema B1;T3;K1	SRL "Arhideea-Grup"	
							Ai	